

Phú Lương, ngày 27 tháng 3 năm 2026

GIẤY PHÉP XÂY DỰNG

Số: 13 /GPXD

(Sử dụng cho nhà ở riêng lẻ)

1. Cấp cho: Ông **BÙI TIẾN VƯƠNG**; Số định danh cá nhân: 019092004688 và bà **NGUYỄN VĂN HÀ**; Số định danh cá nhân: 019300003209.

- Địa chỉ: Xóm Cọ 1, xã Phú Lương, tỉnh Thái Nguyên.

2. Được phép xây dựng công trình: Nhà ở riêng lẻ.

- Mã số thông tin công trình: Không có.

- Theo thiết kế: Hồ sơ thiết kế nhà ở gia đình.

- Cấp công trình: Cấp III.

- Do: Chủ hộ tự thiết kế.

- Gồm các nội dung sau:

+ Vị trí xây dựng (*ghi rõ lô đất, địa chỉ*): Thửa đất số 278 ; tờ bản đồ số 15; Diện tích 60,0m² đất ở, sử dụng lâu dài tại xóm Cầu Trắng, xã Phú Lương, tỉnh Thái Nguyên.

+ Cốt xây dựng: Cos -0.25 (Bằng cốt sân hoàn thiện).

+ Khoảng lùi (*nếu có*): Theo sơ đồ định vị công trình.

+ Mật độ xây dựng: **90,7%**; hệ số sử dụng đất: **1,8 lần**.

+ Chỉ giới đường đỏ, chỉ giới xây dựng: Theo bản vẽ mặt bằng công trình trên lô đất kèm theo sơ đồ vị trí công trình.

+ Diện tích xây dựng tầng 1 (tầng trệt): **54,4m²**.

+ Tổng diện tích sàn: **108,8m²**.

+ Chiều cao công trình: **8,7m** (tính từ cos 0.00).

+ Số tầng: **02 tầng**.

3. Giấy tờ về quyền sử dụng đất: Giấy chứng nhận quyền sử dụng đất số AA07260330 vào sổ cấp giấy chứng nhận quyền sử dụng đất số CN4033 do Chi nhánh Văn phòng đăng ký đất đai Khu vực VII cấp ngày 12/3/2026.

4. Giấy phép này có hiệu lực khởi công xây dựng trong thời hạn 12 tháng kể từ ngày cấp; quá thời hạn trên thì phải đề nghị gia hạn giấy phép xây dựng.

Nơi nhận:

- Ông: Bùi Tiến Vương;

- Bà: Nguyễn Văn Hà;

- TT Dịch vụ tổng hợp;

- Trưởng xóm Cầu Trắng;

- Lưu: VT, KT

TM. ỦY BAN NHÂN DÂN

KT. CHỦ TỊCH

PHÓ CHỦ TỊCH



Nguyễn Minh Tuấn

CHỦ ĐẦU TƯ PHẢI THỰC HIỆN CÁC NỘI DUNG SAU ĐÂY:

1. Phải hoàn toàn chịu trách nhiệm trước Pháp luật nếu xâm phạm các quyền hợp pháp của các chủ sở hữu liền kề và đảm bảo các yêu cầu về an toàn chịu lực, an toàn phòng chống cháy nổ, bảo vệ môi trường, hành lang an toàn giao thông theo quy định và về tính chính xác, trung thực của nội dung hồ sơ đề nghị cấp giấy phép xây dựng.
2. Phải thực hiện đúng các quy định của Pháp luật về đất đai, về đầu tư xây dựng và Giấy phép xây dựng này.
3. Xuất trình Giấy phép xây dựng cho cơ quan có thẩm quyền khi được yêu cầu theo quy định của Pháp luật và treo biển báo tại địa điểm xây dựng theo quy định.
4. Khi điều chỉnh thiết kế làm thay đổi một trong các nội dung quy định tại khoản 1 điều 98 của Luật Xây dựng năm 2014 thì phải đề nghị điều chỉnh Giấy phép xây dựng và chờ quyết định của cơ quan cấp giấy phép.

ĐIỀU CHỈNH/GIA HẠN GIẤY PHÉP:

1. Nội dung Điều chỉnh/gia hạn:

.....

2. Thời gian có hiệu lực của giấy phép:

.....

....., ngày.....tháng.....năm.....

TM. ỦY BAN NHÂN DÂN
KT. CHỦ TỊCH
PHÓ CHỦ TỊCH

CỘNG HÒA XÃ HỘI CHỦ NGHĨA VIỆT NAM
Độc lập - Tự do - Hạnh phúc

ỦY BAN NHÂN DÂN XÃ PHÚ LƯƠNG
PHÒNG KINH TẾ

GIẤY PHÉP XÂY DỰNG

Số:...../.....

Ngày:..... tháng..... năm 20.....

Ký tên:.....

BẢN VẼ XIN PHÉP XÂY DỰNG

CÔNG TRÌNH: NHÀ Ở GIA ĐÌNH 2 TẦNG

CHỦ HỘ: ÔNG BÙI TIẾN VƯƠNG

ĐỊA CHỈ: XÃ PHÚ LƯƠNG, TỈNH THÁI NGUYÊN

THÁNG NĂM 2026

MẶT BẰNG CÔNG TRÌNH TL: 1/200

* VỊ TRÍ MẶT BẰNG CÔNG TRÌNH

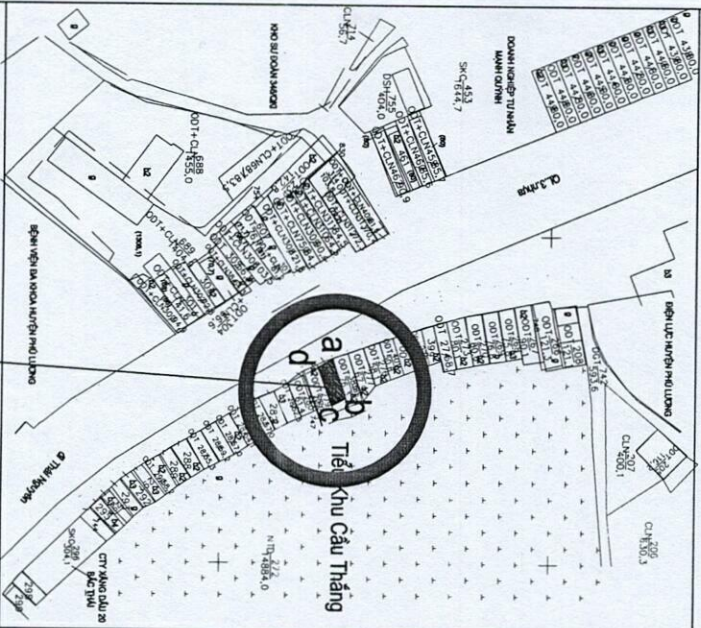
ĐƯỢC TRÍCH LỤC TỪ BẢN ĐỒ ĐỊA CHÍNH SỐ 15 CỦA XÃ PHÚ LƯƠNG.

THỦA ĐẤT SỐ 278 - DIỆN TÍCH 60.0M², XÃ PHÚ LƯƠNG

DIỆN TÍCH XIN CPXD LÀ CÁC MỐC: A,B,C,D = 54,4M².

TRONG ĐÓ: A-B = C-D = 11,60M; A-D = C-D = 4,69M.

SƠ ĐỒ VỊ TRÍ KHU ĐẤT XIN PHÉP XÂY DỰNG



Vị trí xây dựng
Vị trí xây 54,4m²

BẢNG THỐNG KÊ TỌA ĐỘ THỦA ĐẤT

1	2403133.83	418037.31	12.57
2	2403137.91	418049.2	4.75
3	2403133.78	418051.53	12.46
4	2403129.5	418039.83	5.01
1	2403133.83	418037.31	



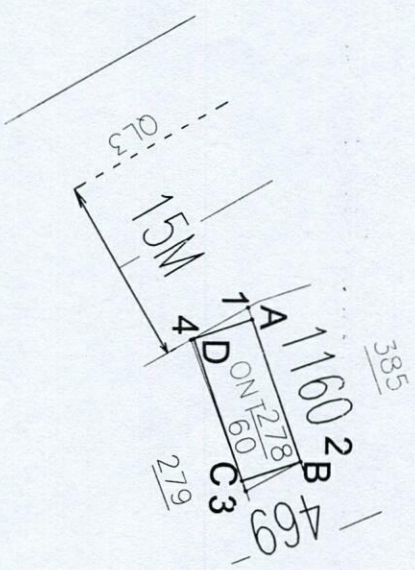
ỦY BAN NHÂN DÂN XÃ PHÚ LƯƠNG
PHÒNG KINH TẾ

GIẤY PHÉP XÂY DỰNG

Số:...../.....

Ngày:..... tháng..... năm 20.....

Ký tên:.....



CHỦ HỘ: BÙI TIẾN VƯƠNG
ĐỊA CHỈ: XÃ PHÚ LƯƠNG, TỈNH THÁI NGUYÊN

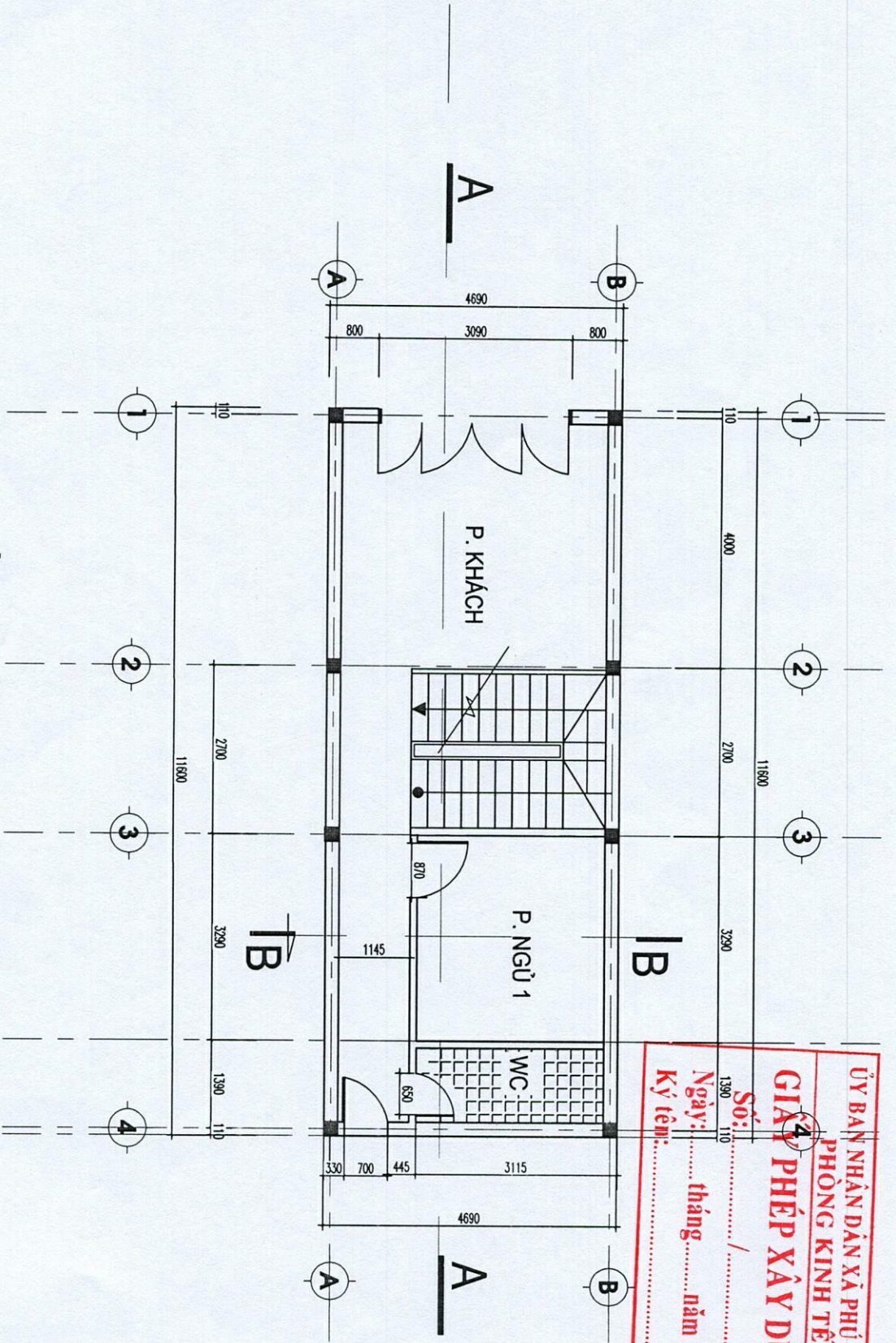
CHỦ HỘ
BÙI TIẾN VƯƠNG

Vương

MẶT BẰNG CÔNG TRÌNH

/2026

KT01



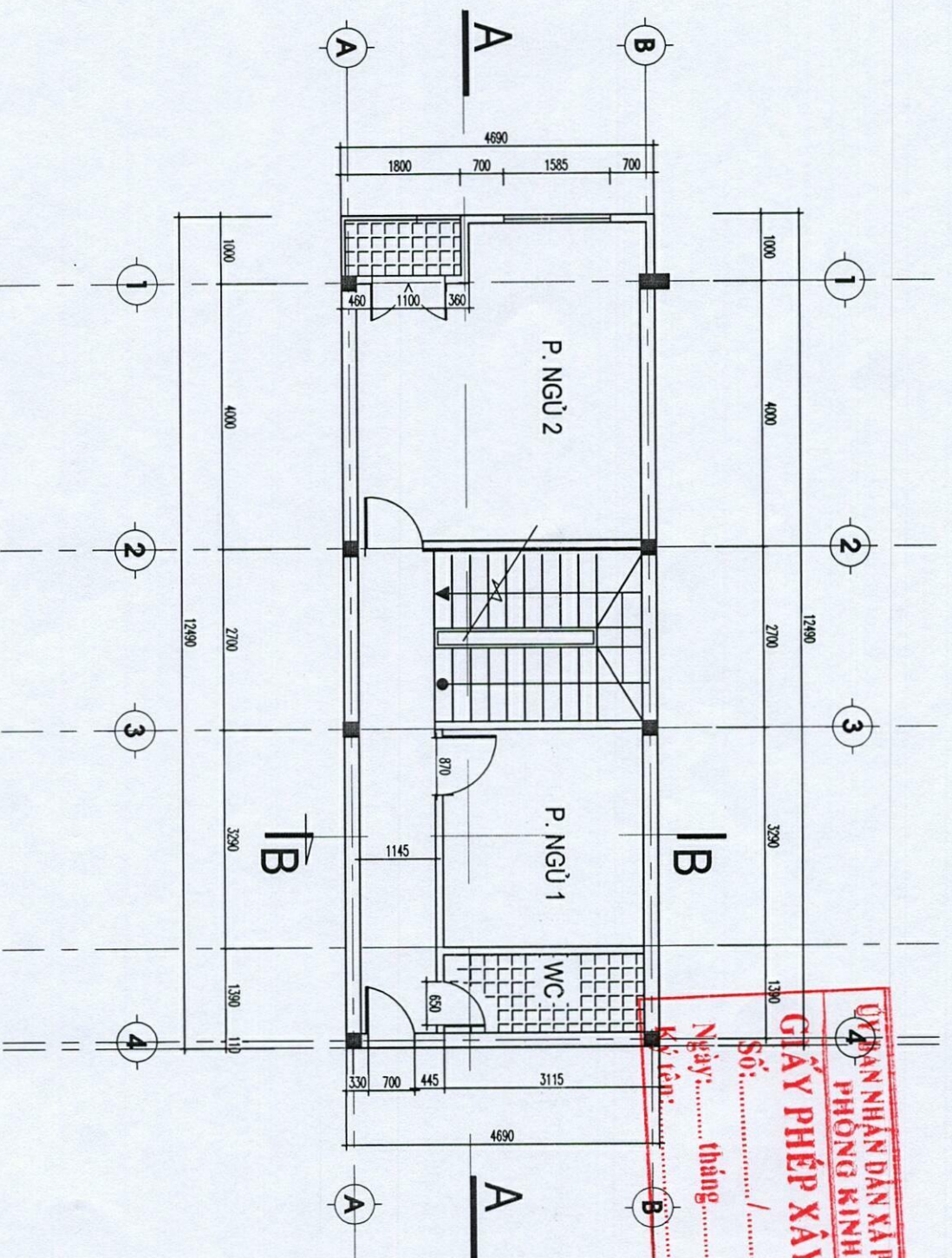
MẶT BẰNG TẦNG 1 - TỶ LỆ 1/75

ỦY BAN NHÂN DÂN XÃ PHÚ LƯƠNG
 PHONG KINH TẾ
GIẤY PHÉP XÂY DỰNG
 Số: 1390 / 110
 Ngày: tháng năm 20.....
 Ký tên:

CHỦ ĐẦU TƯ

Vương

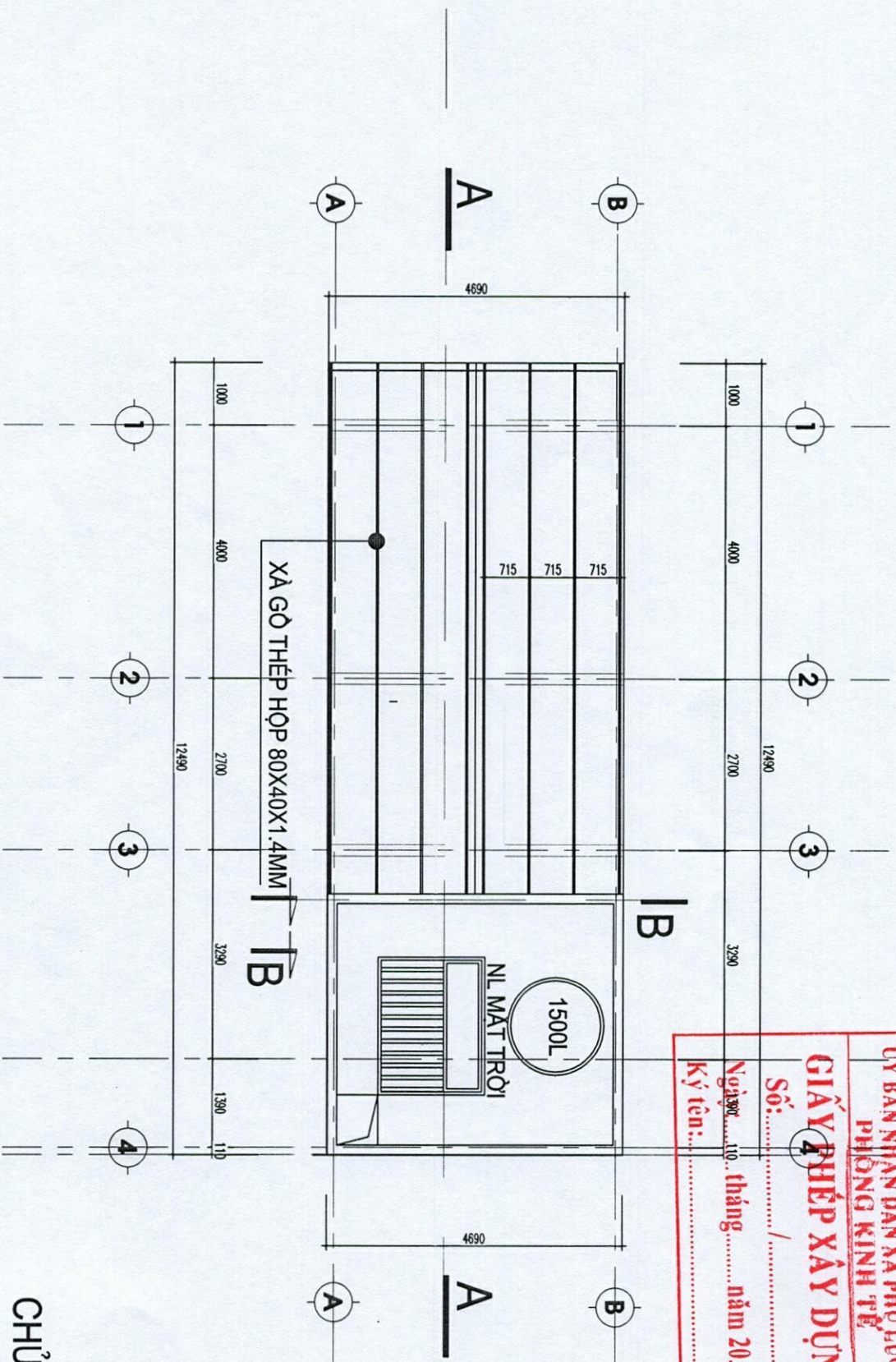
BÙI TIẾN VƯƠNG



ỦY BAN NHÂN DÂN XÃ PHÚ LƯƠNG
PHÒNG KINH TẾ
GIẤY PHÉP XÂY DỰNG
 Số: /
 Ngày: tháng năm 20.....
 Ký tên:

MẶT BẰNG TẦNG 2 - TỶ LỆ 1/75

CHỦ ĐẦU TƯ
Vương
BÙI TIẾN VƯƠNG



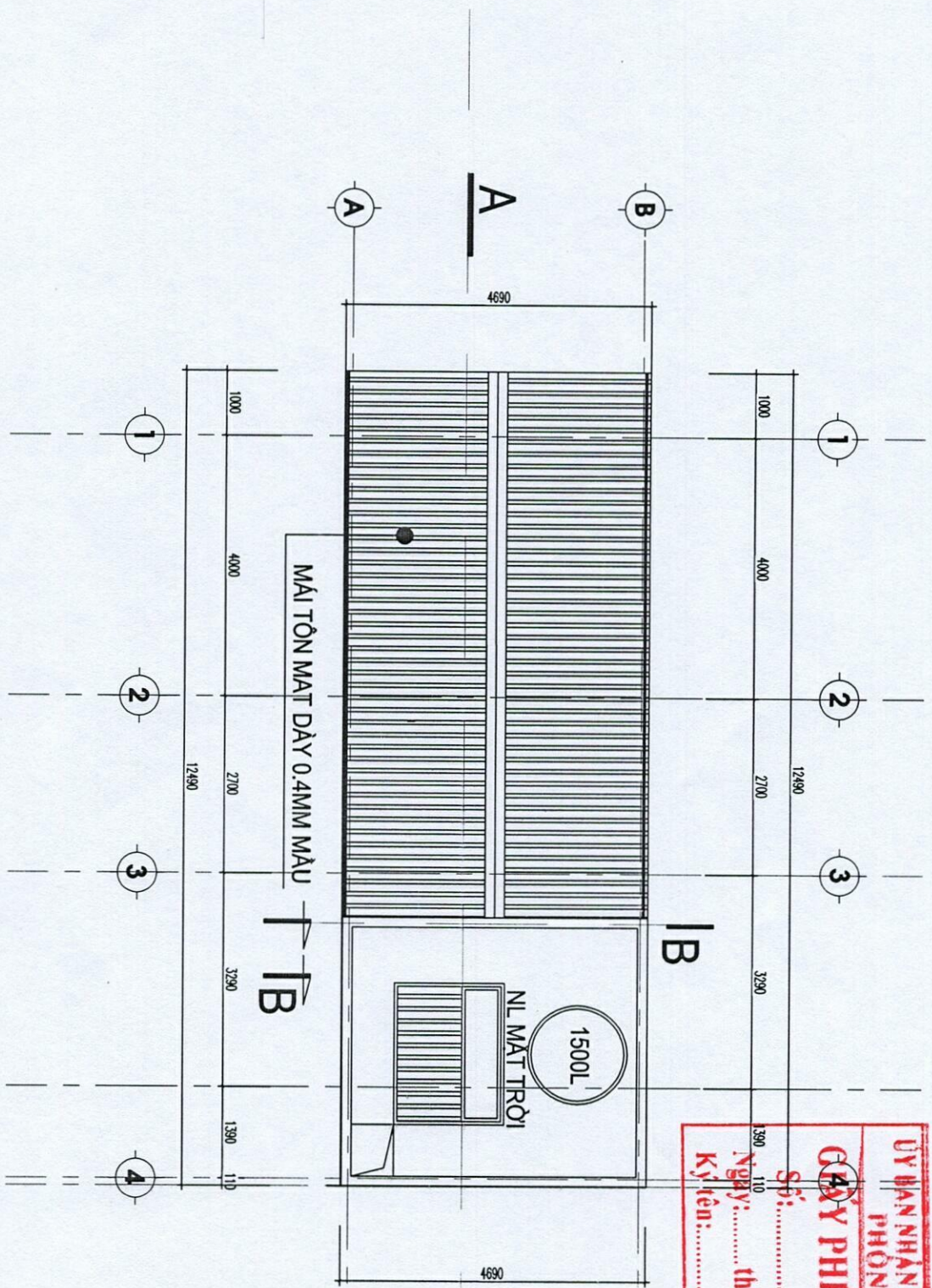
MẶT BẰNG XÀ GỖ

CHỦ ĐẦU TƯ

BÙI TIẾN VƯƠNG

ỦY BAN NHÂN DÂN XÃ PHÚ LƯƠNG
 PHÒNG KINH TẾ
GIẤY PHÉP XÂY DỰNG
 Số: /
 Ngày: tháng năm 20.....
 Ký tên:

ỦY BAN NHÂN DÂN XÃ PHU LƯƠNG
 PHÒNG KINH TẾ
GIẤY PHÉP XÂY DỰNG
 Số: /
 Ngày: tháng năm 20.....
 Ký tên:

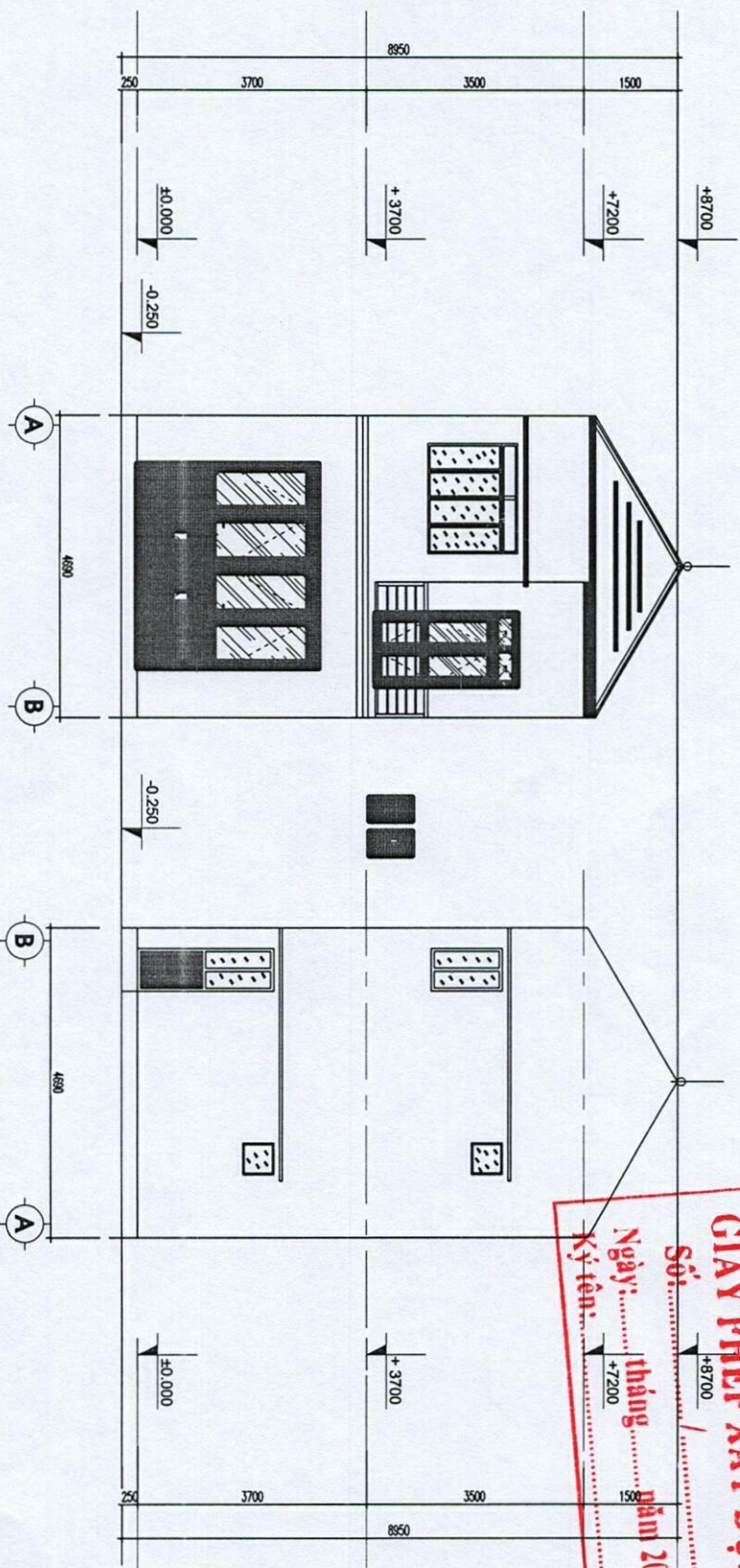


MẶT BẰNG MẶT TÒN

CHỦ ĐẦU TƯ

Vương

BÙI TIẾN VƯƠNG



MẶT ĐỪNG TRƯỚC A-B

MẶT ĐỪNG TRƯỚC B-A

ỦY BAN NHÂN DÂN XÃ PHỤ LƯƠNG
 PHÒNG KINH TẾ
GIẤY PHÉP XÂY DỰNG
 Số: /
 Ngày: tháng năm 20.....
 Ký tên:

CHỦ ĐẦU TƯ

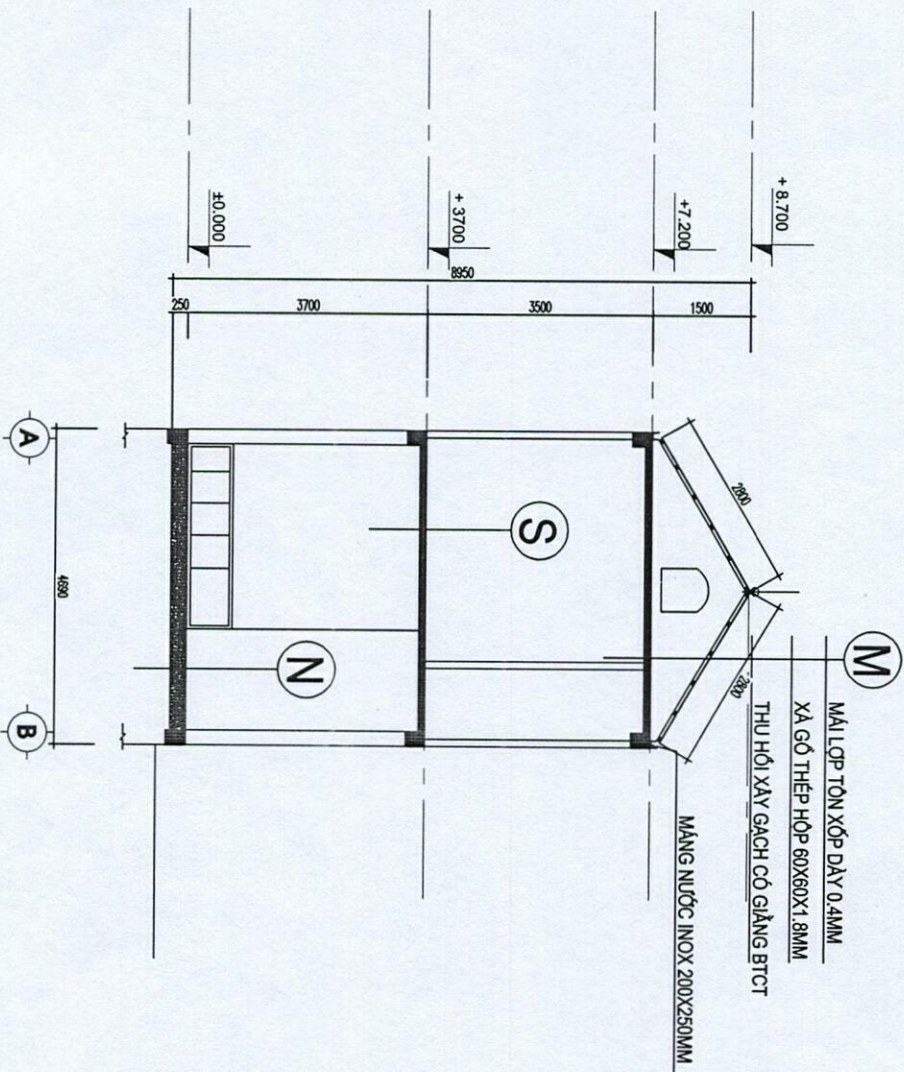
V. B. N. V.

BÙI TIẾN VƯƠNG

Ngày: Tháng: Năm: 20.....
Số:
GIỮ BẢN XỬ DỊNG
HỘI ĐỒNG GIÁM ĐỐC
CÔNG TY CỔ PHẦN ĐẦU TƯ VÀ PHÁT TRIỂN

Nguyễn...

MẶT CẮT B-B



ỦY BAN NHÂN DÂN XÃ PHÚ LƯƠNG
PHÒNG KINH TẾ

GIẤY PHÉP XÂY DỰNG

Số: /

Ngày: tháng năm 20.....

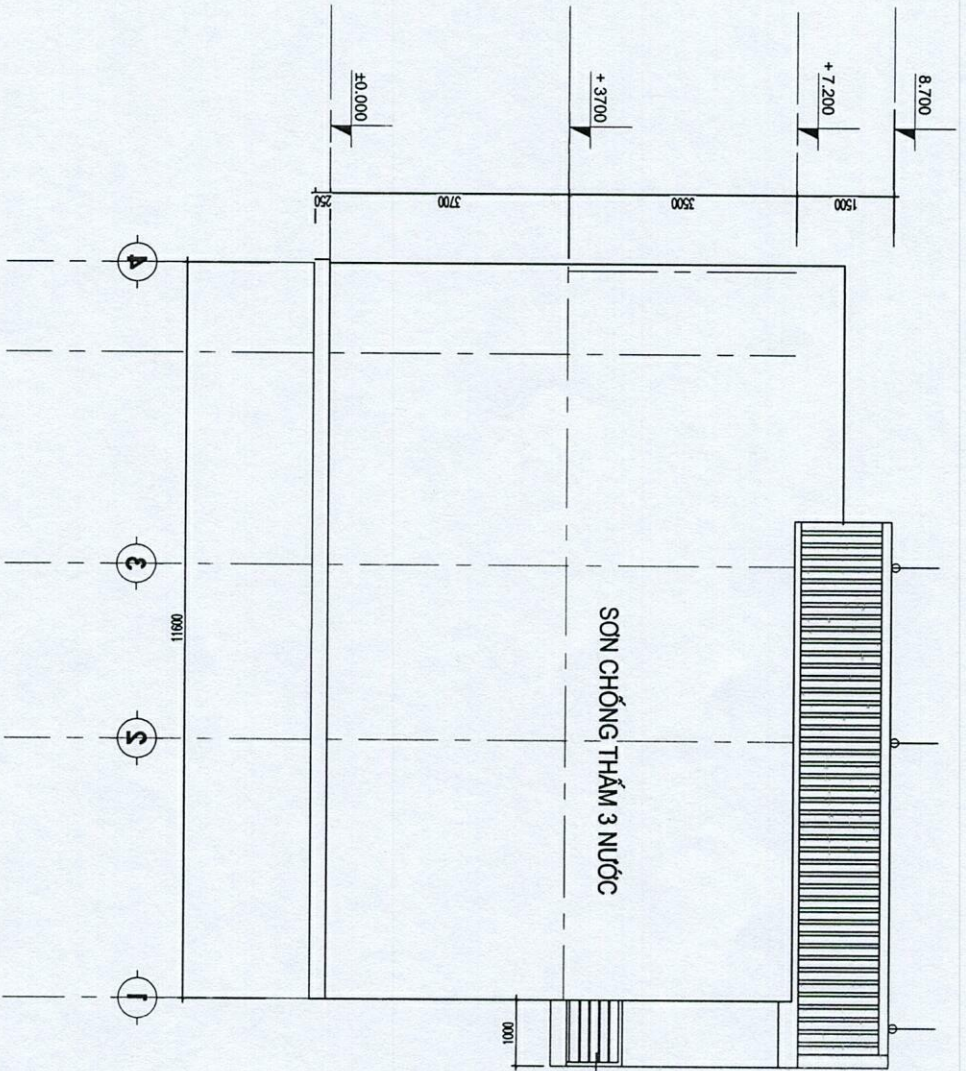
Ký tên:

- (S)**
 - SÀN LÁT GẠCH HOA 80X80CM
 - LỚP Vữa LÓT DÀY 3CM MẮC 200#
 - SÀN BTCT MẮC 200 DÀY 10CM
 - LỚP Vữa TRÁT TRẦN VÀ SƠN TRẮNG
- (N)**
 - NỀN LÁT GẠCH HOA 80X80CM
 - LỚP Vữa LÓT DÀY 3CM MẮC 200#
 - ĐẤT ĐẬP ĐÁM KỶ K90
 - ĐẤT TỰ NHIÊN

CHỦ ĐẦU TƯ

Vương

BÙI TIẾN VƯƠNG



LAN CAN INOX 304
CAO 900

ỦY BAN NHÂN DÂN XÃ PHU LƯƠNG
PHÒNG KINH TẾ

GIẤY PHÉP XÂY DỰNG

Số: /

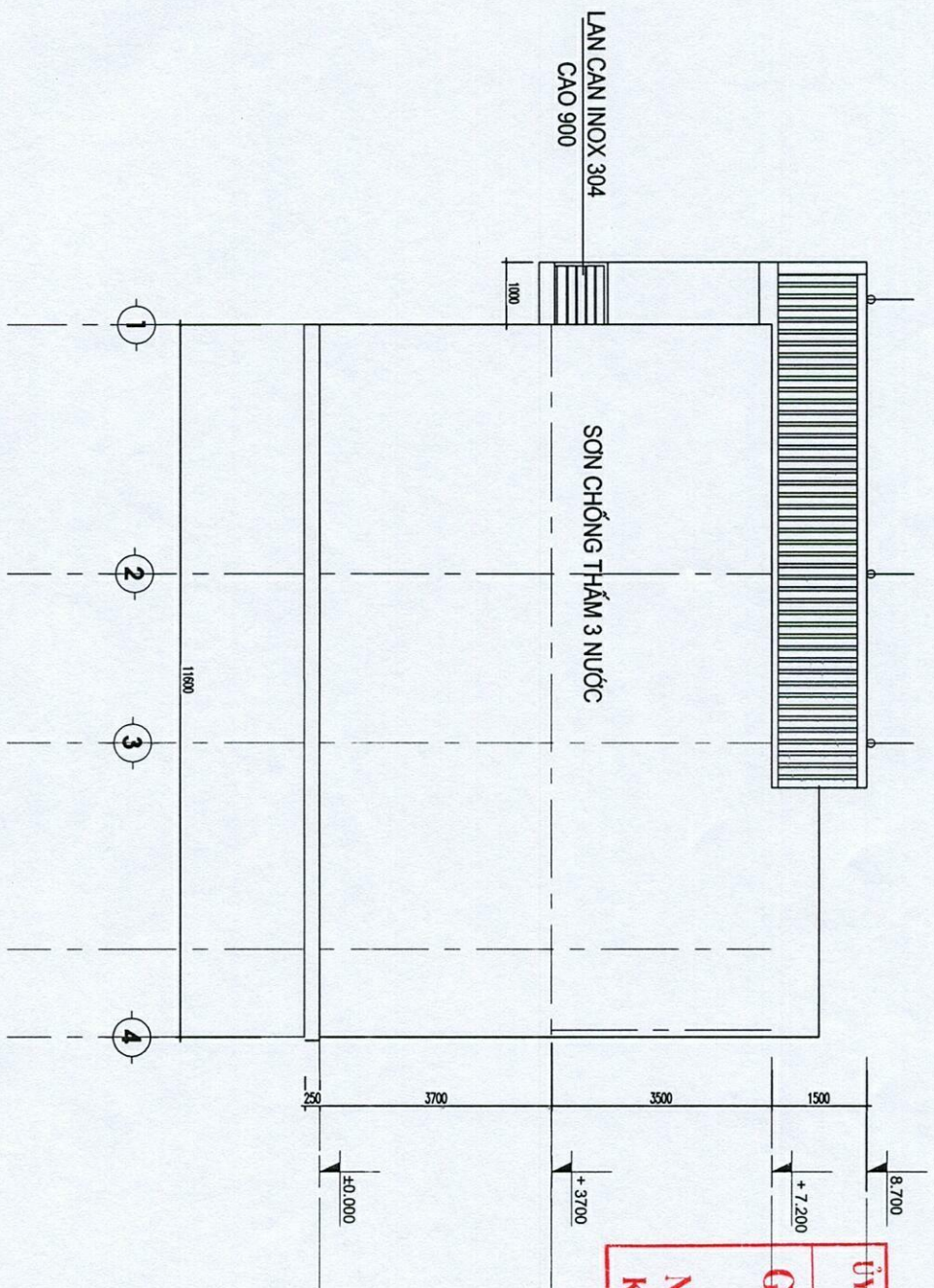
Ngày: tháng năm 20

Ký tên:

MẶT BẰNG KIẾN TRÚC TRỤC 4 - 1

V. Dũng

MẶT BẰNG KIẾN TRÚC TRỤC 1-4



**ỦY BAN NHÂN DÂN XÃ PHÚ LƯƠNG
PHÒNG KINH TẾ**

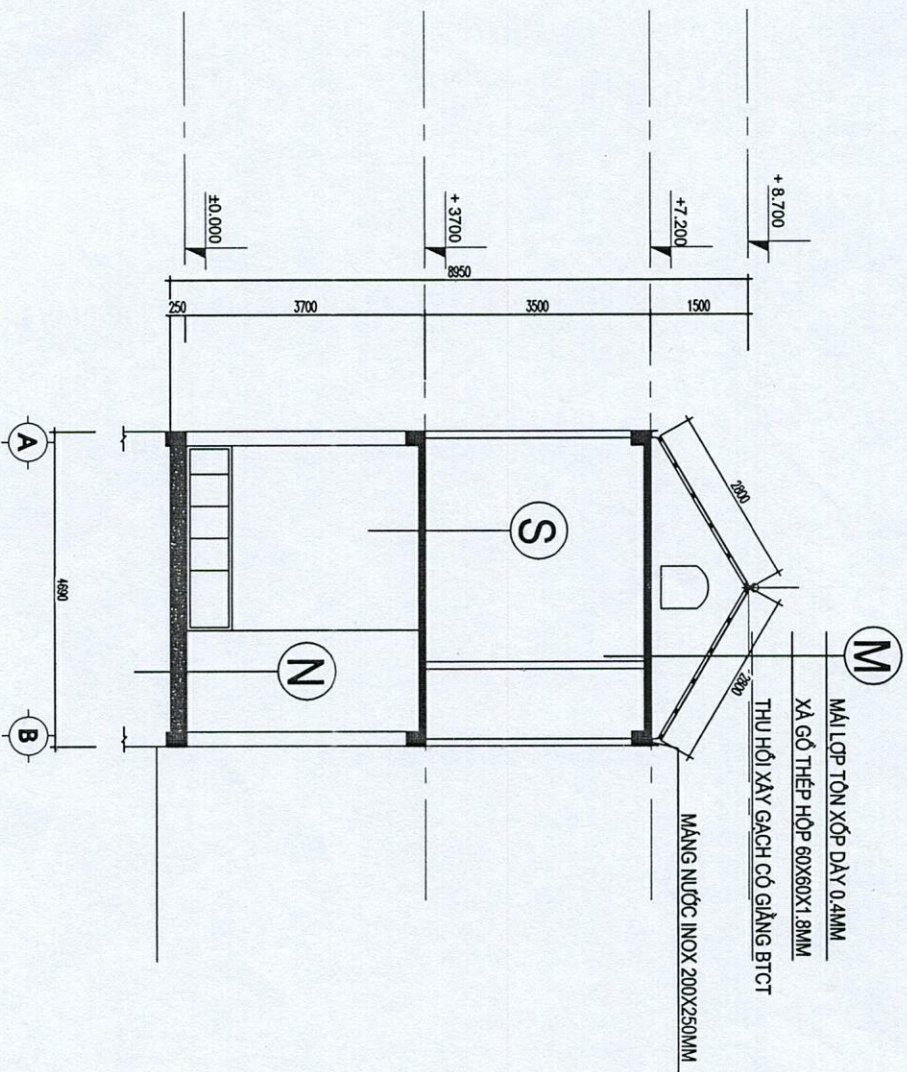
GIẤY PHÉP XÂY DỰNG

Số:..... /

Ngày:..... tháng..... năm 20.....

Ký tên:.....

V. K. K. K.



MẶT CẮT B-B

ỦY BAN NHÂN DÂN XÃ PHÚ LƯƠNG
PHÒNG KINH TẾ

GIẤY PHÉP XÂY DỰNG

Số: /

Ngày: tháng năm 20.....

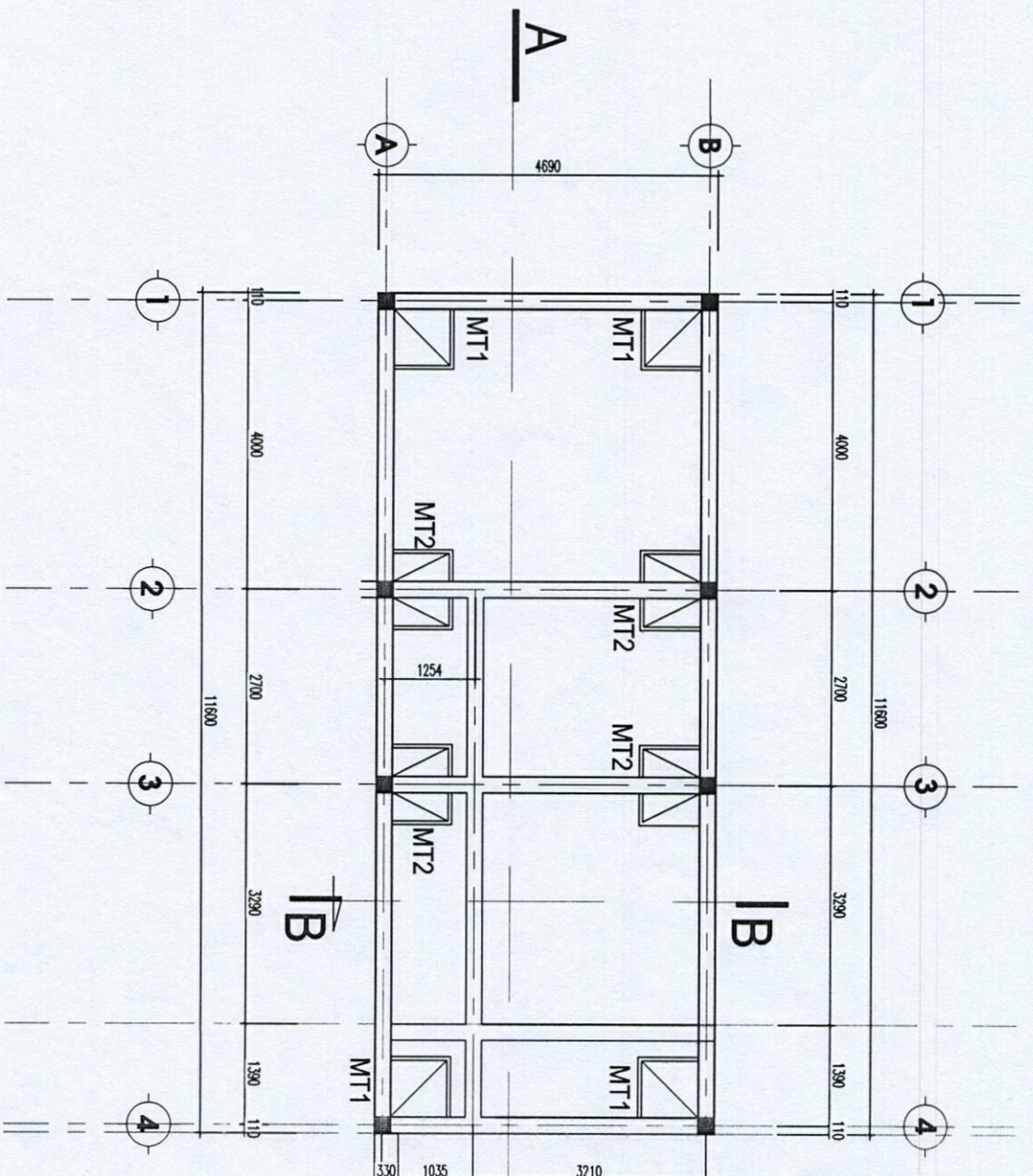
Ký tên:

- S** SÀN LÁT GẠCH HOA 80X80CM
 - LỚP Vữa LÓT DÀY 3CM MẮC 200#
 - SÀN BTCT MẮC 200 DÀY 10CM
 - LỚP Vữa TRẢI TRẦN VÀ SƠN TRẮNG
- N** NỀN LÁT GẠCH HOA 80X80CM
 - LỚP Vữa LÓT DÀY 3CM MẮC 200#
 - ĐẤT ĐẬP ĐÀM KỲ K90
 - ĐẤT TỰ NHIÊN

CHỦ ĐẦU TƯ

Vương

BÙI TIẾN VƯƠNG



MB KẾT CẤU DÀI MÓNG - TỶ LỆ 1/75

ỦY BAN NHÂN DÂN XÃ PHÚ LƯƠNG
 PHÒNG KINH TẾ

GIẤY PHÉP XÂY DỰNG

Số:..... /

Ngày:..... tháng..... năm 20.....

Ký tên:.....

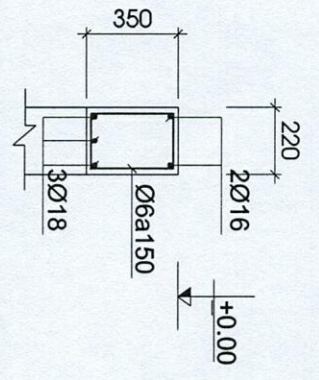
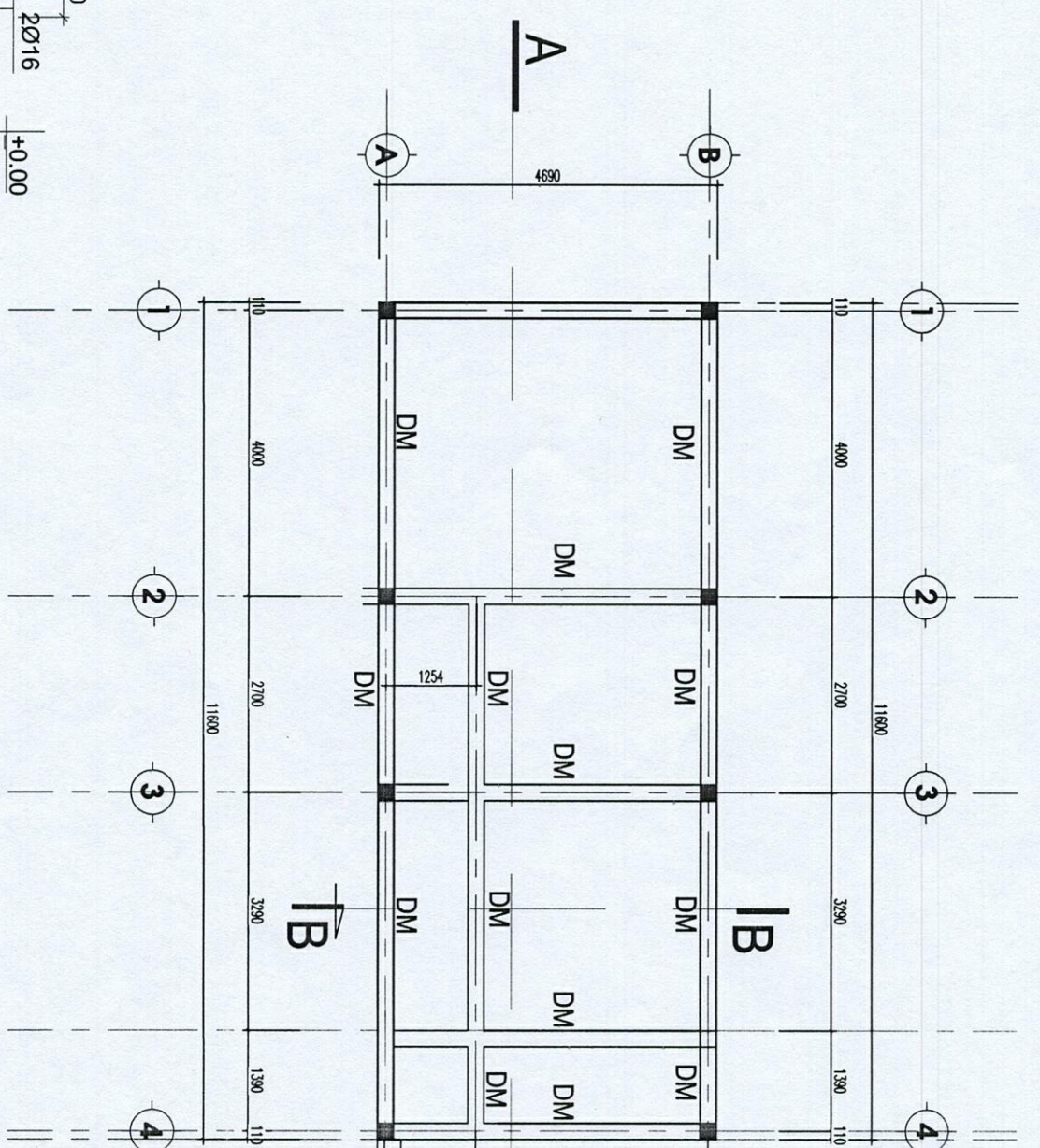
CHỦ ĐẦU TƯ

Vương

BÙI TIẾN VƯƠNG

Nishe

17/10/2017
Số: 291
CỘNG HÒA XÃ HỘI CHỦ NGHĨA VIỆT NAM
Độc lập - Tự Do - Hạnh Phúc



DẦM MÓNG

MB KẾT CẤU DẦM MÓNG - TỶ LỆ 1/75

ỦY BAN NHÂN DÂN XÃ PHÚ LƯƠNG
 PHÒNG KINH TẾ
GIẤY PHÉP XÂY DỰNG
 Số: /
 Ngày: tháng năm 20.....
 Ký tên:

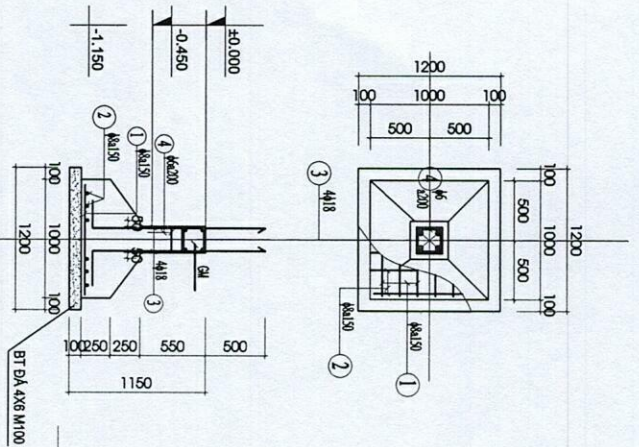
CHỦ ĐẦU TƯ

Vương

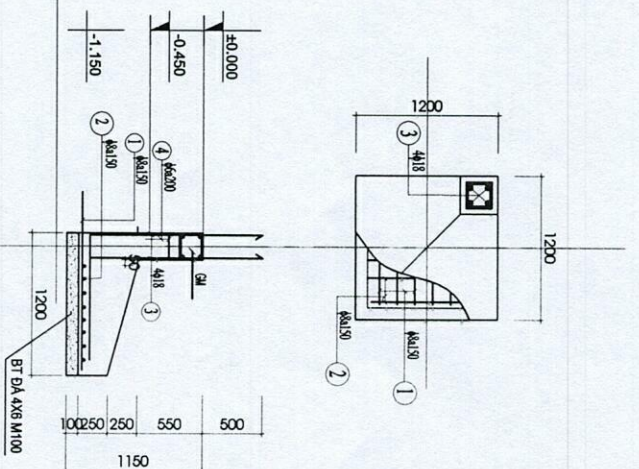
BÙI TIẾN VƯƠNG

Ngày:
Số:
05/10/2007 09h15'00"
CÔNG TY TNHH KINH LÝ
CITY PHÉP XÂY DỰNG
100 NGUYỄN VĂN BÍCH, QUẬN HOÀNG
NGŨ, TP. HỒ CHÍ MINH

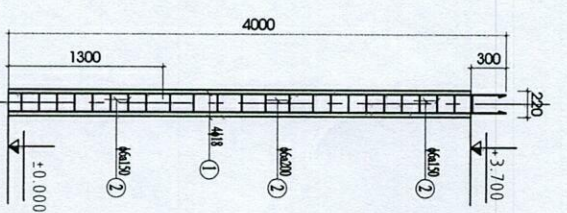
Handwritten signature or mark.



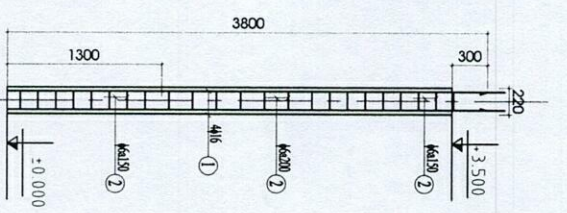
CHI TIẾT MÔNG MT2
(Số lượng: 08 CK)



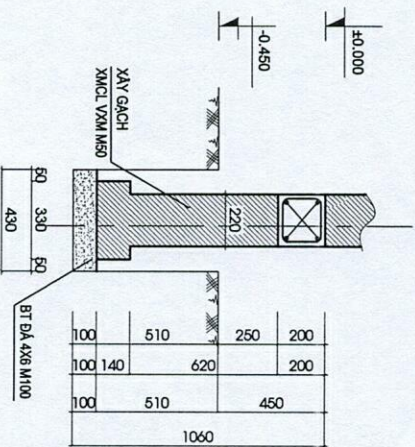
CHI TIẾT MÔNG MT1
(Số lượng: 04 CK)



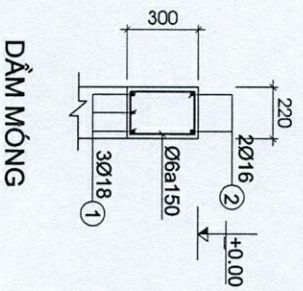
CHI TIẾT CỘT TẦNG 1
(Số lượng: 12 CK)



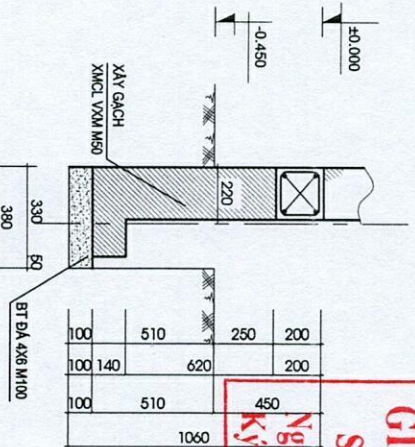
CHI TIẾT CỘT TẦNG 2.3
(Số lượng: 24 CK)



CHI TIẾT GM 1



DẦM MÔNG



CHI TIẾT GM 2

GIẤY PHÉP XÂY DỰNG
 Ủy ban Nhân dân xã Phú Lương
 Phòng Kinh tế

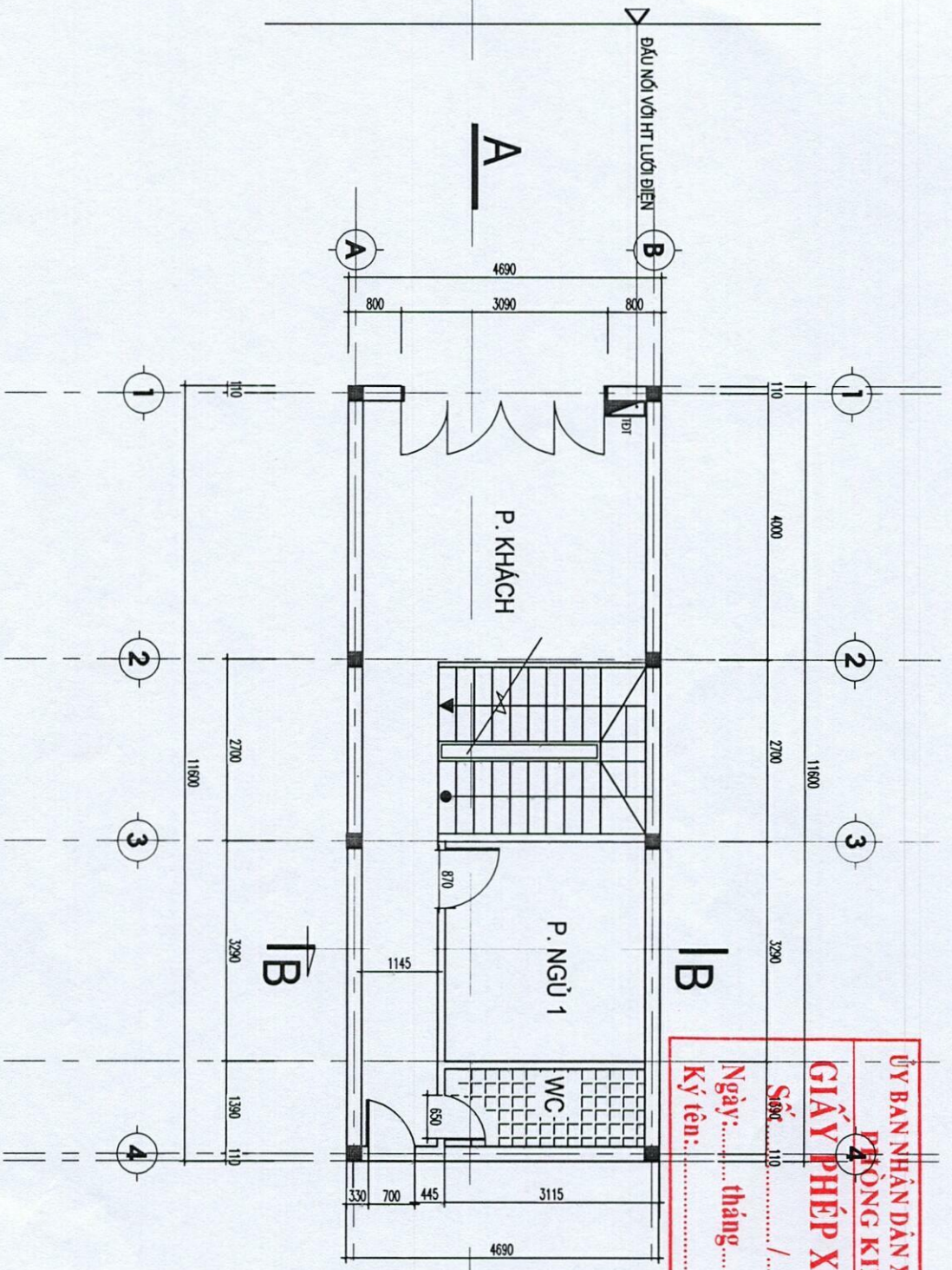
Số: /
 Ngày: tháng năm 20.....
 Ký tên:

CHỦ ĐẦU TƯ

Vibury

BÙI TIẾN VƯƠNG

ĐƯỜNG GIAO THÔNG



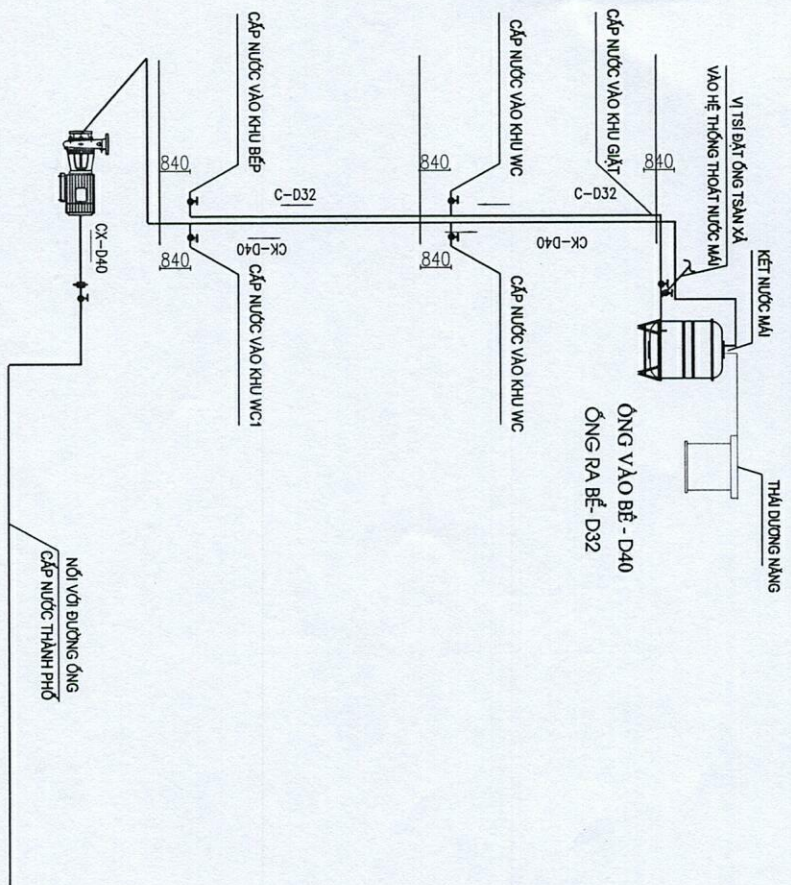
ỦY BAN NHÂN DÂN XÃ PHÚ LƯƠNG
PHÒNG KINH TẾ
GIẤY PHÉP XÂY DỰNG
Số: 110 /
Ngày: tháng năm 20.....
Ký tên:

SƠ ĐỒ ĐẦU NỐI CẤP ĐIỆN CÔNG TRÌNH

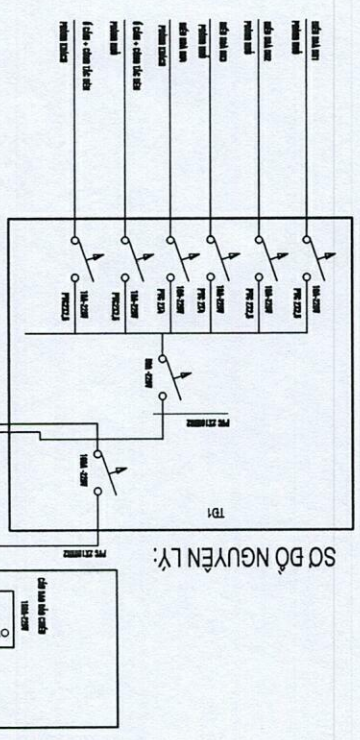
CHỦ ĐẦU TƯ

BÙI TIẾN VƯƠNG

SƠ ĐỒ KHÔNG GIÀN CẤP NƯỚC SINH HOẠT



SƠ ĐỒ KHÔNG GIÀN CẤP ĐIỆN



**ỦY BAN NHÂN DÂN XÃ PHỤ LƯƠNG
PHÒNG KINH TẾ**

GIẤY PHÉP XÂY DỰNG

Số: /

Ngày: tháng năm 20.....

Ký tên:

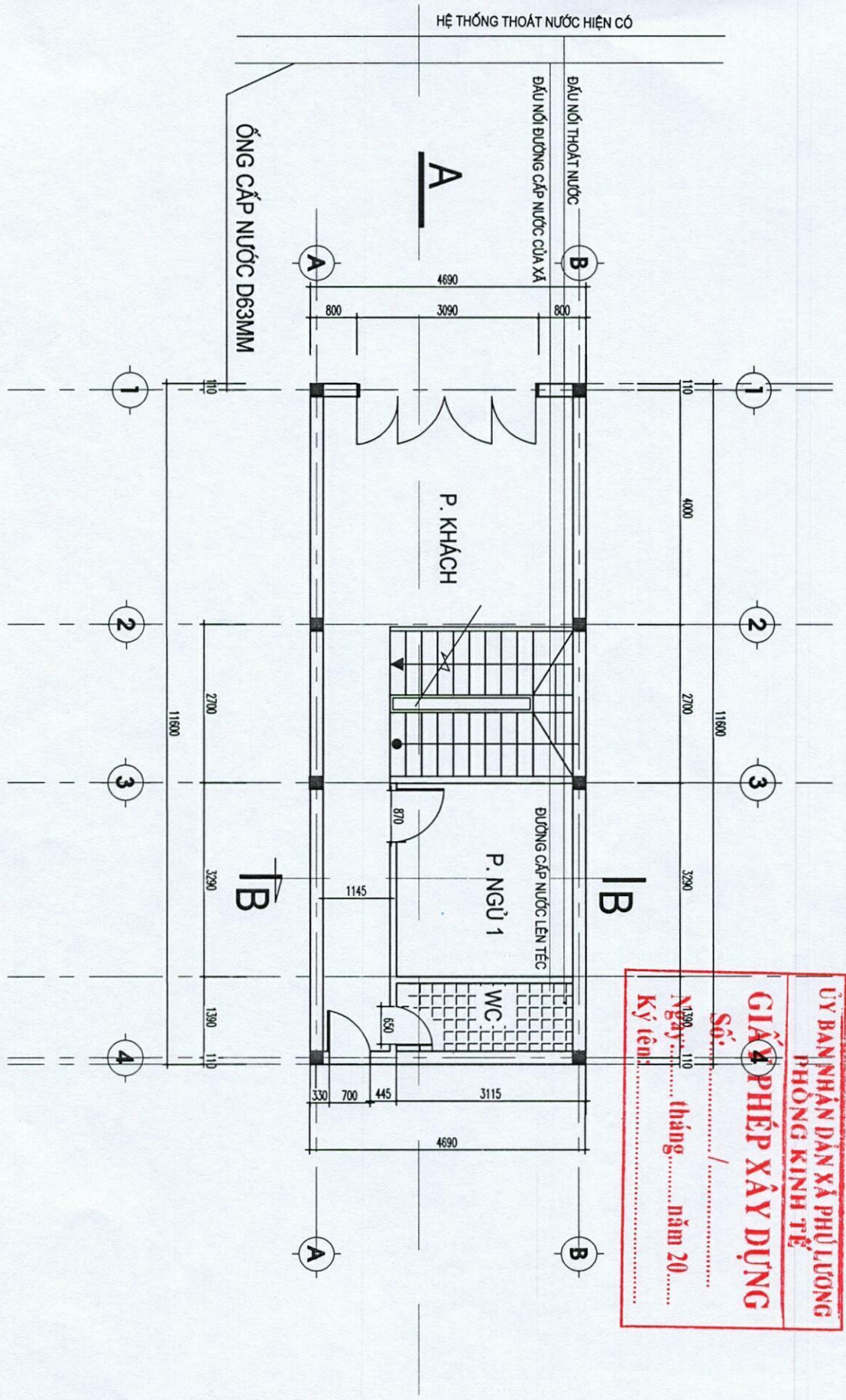
- DÂY ĐÀN DÙNG DÂY ĐỒNG RƯỢT MỀM, DÂY LƯỠN TRONG ỐNG NHỰA D1.5 GIỮN NGỌM TƯỜNG, TRẦN
 - BĂNG ĐIỆN, CÔNG TẮC ĐÈN ĐẶT CÁCH SÀN 1.25M, Ổ CẮM ĐIỆN ĐỘC LẬP TRONG MỖI PHÒNG ĐẶT CÁCH SÀN 0.4M
 - DÂY ĐIỆN ĐÈN DÙNG LOẠI 1.5MM², DÂY ĐIỆN Ổ CẮM, ĐIỀU HÒA DÙNG LOẠI 2.5MM², DÂY ĐIỆN NÒNG DÙNG LOẠI 4MM²

CHỦ ĐẦU TƯ

Wang

BÙI TIẾN WƯƠNG

ĐƯỜNG GIAO THÔNG



ỦY BAN NHÂN DÂN XÃ PHÚ LƯƠNG
PHÒNG KINH TẾ

GIẤY PHÉP XÂY DỰNG

Số: /

Ngày: 13/9/2010 tháng năm 20.....

Ký tên:

SƠ ĐỒ ĐẦU NỐI THOÁT NƯỚC CÔNG TRÌNH

CHỦ ĐẦU TƯ

Vương

BÙI TIẾN WƯƠNG